

東ほうかつだより かふふ

“かふふ”とは、戦前の旧仮名 使いの表示で“こうふ”のことです。

甲府市委託事業 **東ほうかつ**
(甲府市東地域包括支援センター)

担当地区：富士川・琢美・東

〒400-0861
甲府市城東4丁目13番15号
電話 055-233-6421
FAX 055-232-8821

こんにちは

『東ほうかつ』です！

東ほうかつは、地域にお住まいの高齢者等が、住み慣れた地域で安心して過ごすことができるよう、医療・介護・福祉の専門職が、地域住民の皆さまや様々な組織と連携して支援する機関です。



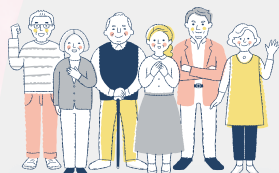
様々な相談に
応じます



介護、福祉、健康、医療などの総合相談窓口です。介護保険のこと、認知症のこと、ご両親やご近所の高齢者のことなど、高齢者の生活全般にわたる様々な相談に応じ、生活を支えるために必要なサービスや機関につなげます。



高齢者の皆さまの
権利を守ります



地域のつながりを
強くします

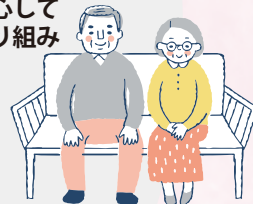
高齢者が暮らしやすい地域を目指し、地域の皆さまや様々な機関と連携・協力し、ネットワークづくりを強化します。地域のケアマネジャーへの支援も行います。

相談無料

何でもご相談ください



成年後見制度や日常生活自立支援事業の紹介、高齢者虐待の早期発見・防止、消費者被害の未然防止など、地域の皆さまが安心して暮らせるための取り組みを行っています。



自立した生活ができる
ように支援します

健康づくり、認知症予防、介護予防に関する情報を提供し、生活機能の維持・向上に向けて必要なサービスや事業の利用支援を行います。



私たちが
対応します！

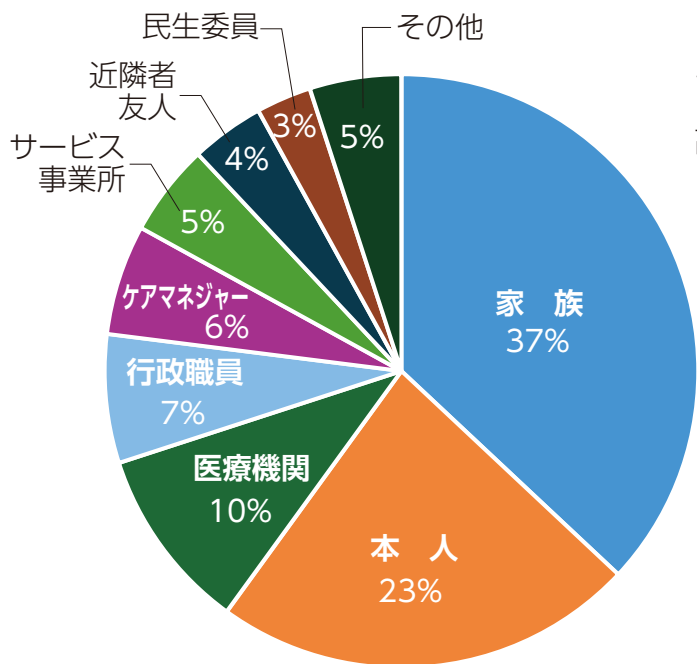


- 山岸 (主任介護支援専門員)
- 赤尾 (保健師)
- 岩浪 (社会福祉士)

- 河西 (社会福祉士)
- 若月 (社会福祉士)
- 石原 (作業療法士)

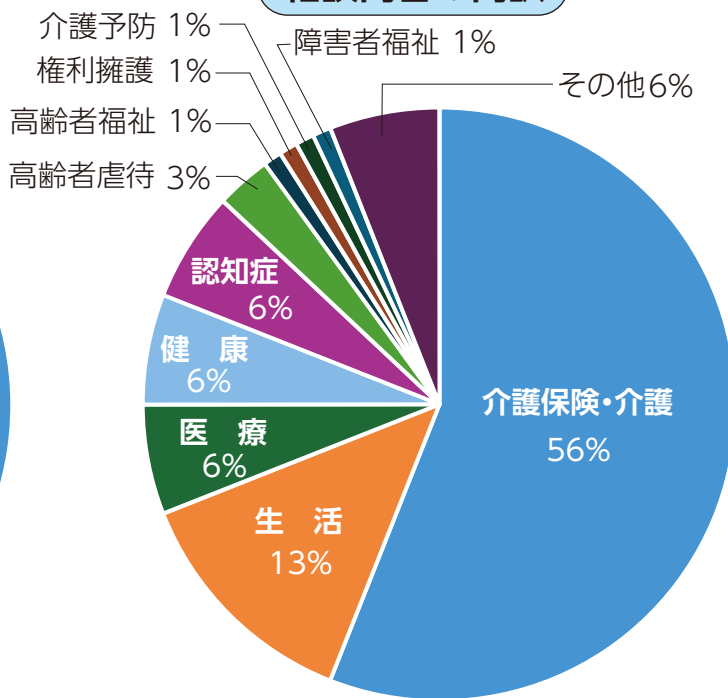
昨年度、東ほうかつに**299**件の相談が寄せられました！

相談者の内訳



本人・家族からの相談が最も多いです。
その他地域住民から医療機関まで、地域全体から相談が寄せられています。

相談内容の内訳



介護に関する相談が約半数を占めていますが、生活や医療、健康など元気な時期からの早期相談も増えています。

毎月第4金曜日開催！

まるごと元気測定会を行っています！

場所：城東病院 1階

時間：14:00～16:00(要予約)



病院で使用する機器を用いて運動・栄養・口腔の**3つの測定**と、**専門職のアドバイス**を受けられます。

個別の相談を希望の方は、東ほうかつや城東病院よろず相談所で対応できます。ぜひこの機会をご活用ください！

測定は無料です。

ご予約は東ほうかつへお電話ください。

東ほうかつは、65歳以上の方の総合相談窓口です。お気軽にご相談ください。

東ほうかつ (甲府市東地域包括支援センター) 担当地区：富士川・琢美・東

お問い合わせ：TEL 055-233-6421

- ・外出中で、職員が不在になる事があります。来所前にお電話をお願いします。
- ・相談は無料、秘密は厳守します。

